



TAKAMATSU AIRPORT

高松空港駐車場と 周辺駐車場のご案内

(最新の情報は各ホームページでご確認ください。)



年末年始や大型連休は朝早くから高松空港駐車場は混雑しますので、お早めに空港にお越しください。

※駐車できる期間は入場から14日間までです。

14日を超えて駐車されるお客様はAMSお客様さぽーとセンターにご連絡をお願いします。

<身障者専用駐車スペースについて適切利用のお願い>

車椅子マークの駐車スペースに障害のない人が駐車しているために、障害のある人が駐車できない問題が発生しています。

サポートや配慮を必要としている方のために、駐車場の適正利用にご協力をお願いします。

高松空港駐車場 <https://www.takamatsu-airport.com/access/mycar/index.php>

お問合せ窓口 AMSお客様さぽーとセンター(24時間対応) TEL : 0120-036-548

目次

1. 身障者専用駐車スペースのご利用方法について
2. 高松空港事前精算機のご案内
 - ① 事前精算機の設置場所
 - ② 精算
3. 各駐車場についてのご案内
 - ① 高松空港（旅客ターミナルビル前） 駐車場
 - ② 高松空港県営駐車場
 - ③ 高松空港近くにある香南パーキング
4. マイカーでの送迎車両についてのご案内
降車のお客様

1.身障者専用駐車スペースのご利用方法について

入口ゲートからご入場いただき、旅客ビル付近の『身障者専用駐車スペース』にお進みください。

<ご案内>

※平面駐車場専用スペースが満車でご利用できない場合は立体駐車場1階にある専用スペースをご利用ください。

(本スペースは台数に限りがあり、ご駐車いただけない場合がございますのでご了承ください。)

<料金割引制度（障がい者割引）について>

障がい者手帳（またはミライID）のご提示で「身体障害者等割引」として半額割引をいたします。

お帰りの際に、**駐車券**と**障がい者手帳**または「**ミライID**」をお持ちのうえ、到着ロビー1Fインフォメーションセンター（受付8:30～21:40）にご提示ください。

※受付時間外は、出庫時に、出口ゲートまたは事前精算機横のオートフォンでお申し出ください。



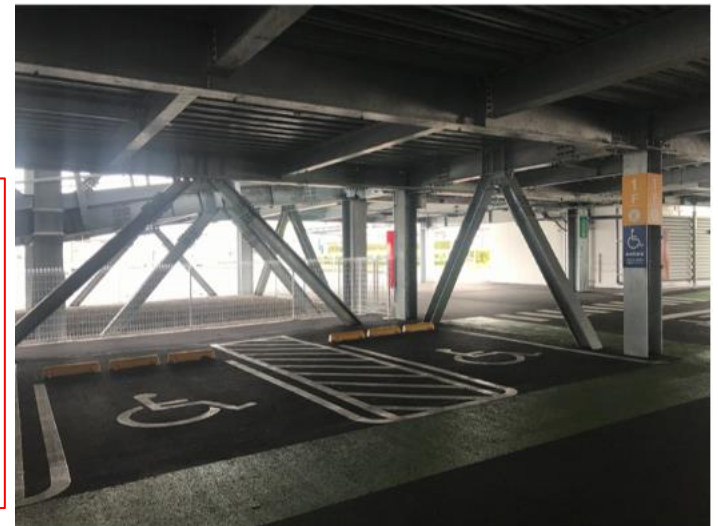
平面駐車場エリア 14台



<身障者専用駐車スペースご利用時の注意>

車外から見える位置に、車椅子マークまたは下記利用者証を掲示してください。

本スペースを適正にご利用いただくため、「車椅子マーク」や、「かがわ思いやり駐車場利用証」、または、香川県と相互利用協定を締結している他県の同様の利用証を車外から見える位置に掲示いただきますよう、ご協力をお願いします。



立体駐車場エリア(1F)のみ 2台

2. 事前精算機のご案内

高松空港駐車場からスムーズに出場していただくため事前精算機をご利用ください。

① 事前精算機の設置場所

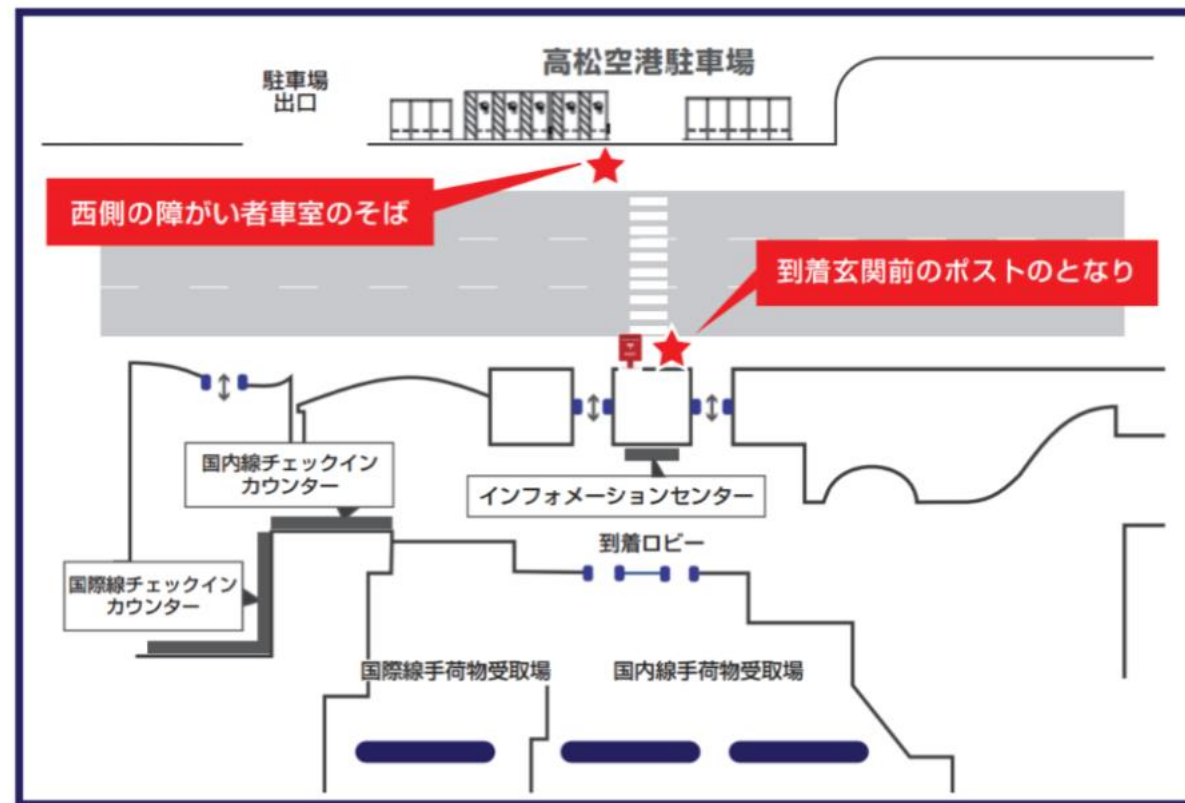
国内線ターミナルビル 1 階到着ロビー側

(県営駐車場は、県営駐車場内に設置しています。)

② 事前精算のご案内

- ・ 駐車券はお帰りの際に必要になりますのでお持ちください。
- ・ 精算した駐車券は駐車場出口ゲートで必要となりますので、精算機からのお取り忘れにご注意ください。
- ・ 精算後**20分以内**に駐車場を出場してください。
- ・ 領収書が必要な方は事前精算機の領収書ボタンを押下して領収書を受け取ってください。
- ・ 事前精算機で精算した後は、駐車場の出口ゲートの機器に駐車券を差し込んで出場してください。

※ 出口ゲートでは領収書は発行されませんのでご注意ください。



3. 各駐車場について

①高松空港（旅客ターミナルビル前）駐車場（24時間営業）

<旅客ターミナルビルにいちばん近い駐車場です。>



右車線を走行し、右折すると高松空港駐車場へ

平面駐車場から入ると奥に立体駐車場があります。

収容台数：1393台（入庫から1時間まで無料）予約不可

5時間～24時間までの駐車料金：通常期1,000円（多客期1,200円）

決済対応種類：現金、クレジット決済、電子マネー決済、QRコード決済各種

60分
無料



身障者用駐車場

料金詳細 <https://www.takamatsu-airport.com/access/mycar/index.php>

お問合せ窓口 AMSお客様さぽーとセンター(24時間対応) TEL：0120-036-548

3. 各駐車場について

②高松空港県営駐車場（24時間営業）

＜空港から少し離れていますが、歩道が整備されています。＞



左車線を走行し、そのまま直進



左側に県営駐車場の入口が見えてきます。



構内道路を直進すると左側に県営駐車場があります。

収容台数：150台（入庫から1時間まで無料）予約不可

5時間を超えて～24時間までの駐車料金：一律 800円

決済対応種類：現金、クレジット決済、電子マネー決済、QRコード決済各種

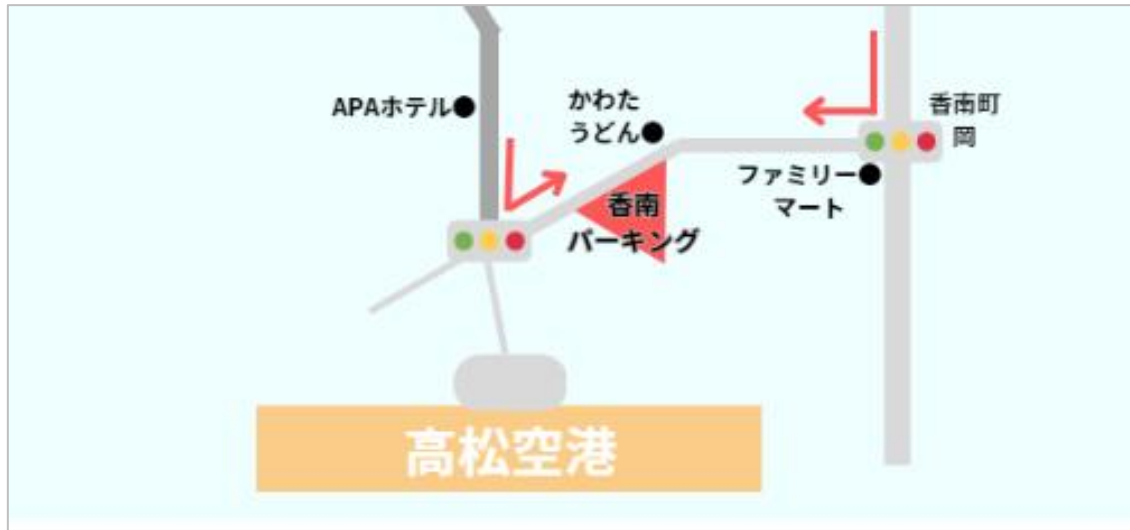
60分
無料

料金詳細 <https://www.takamatsu-airport.com/access/mycar/index.php>

お問合せ窓口 AMSお客様さぽーとセンター(24時間対応) TEL：0120-036-548

3. 各駐車場について

③香南パーキング（年中無休：早朝6時15分から最終便到着まで営業）



<高松西ICから15分、高松市街から25分、高松空港まで無料送迎1分30秒>

- 高松方面からは「かわたうどん」の店を過ぎて300m、左側です。赤い屋根の入口です。
- 香川西部、愛媛、高知からはアパホテルの次の信号左折して450m、平成レンタカーの看板の先、赤い屋根が目印です。

収容台数：600台

駐車料金：1時間 150円 / 1日24時間：900円（4日目より800円）予約休止中

割引システムあり。詳細は香南パーキングHPをご確認ください。 <https://conan-p.jp/>

住所 香川県高松市香南町岡1225-1

お問合せ 香南パーキング駐車場まで TEL：087-879-0433

4. マイカーでの送迎車両について 旅客ビル前スペースは、**降車**のための一時的な停車にご利用ください。



一般降車場

高松空港ターミナルビル前面の道路は駐車禁止となっています。
降車のための一時的な停車を除き、乗車待ち等のために自家用車を駐停車することはできません。
送迎の方は、1時間無料の高松空港駐車場をご利用頂きますようお願いいたします。